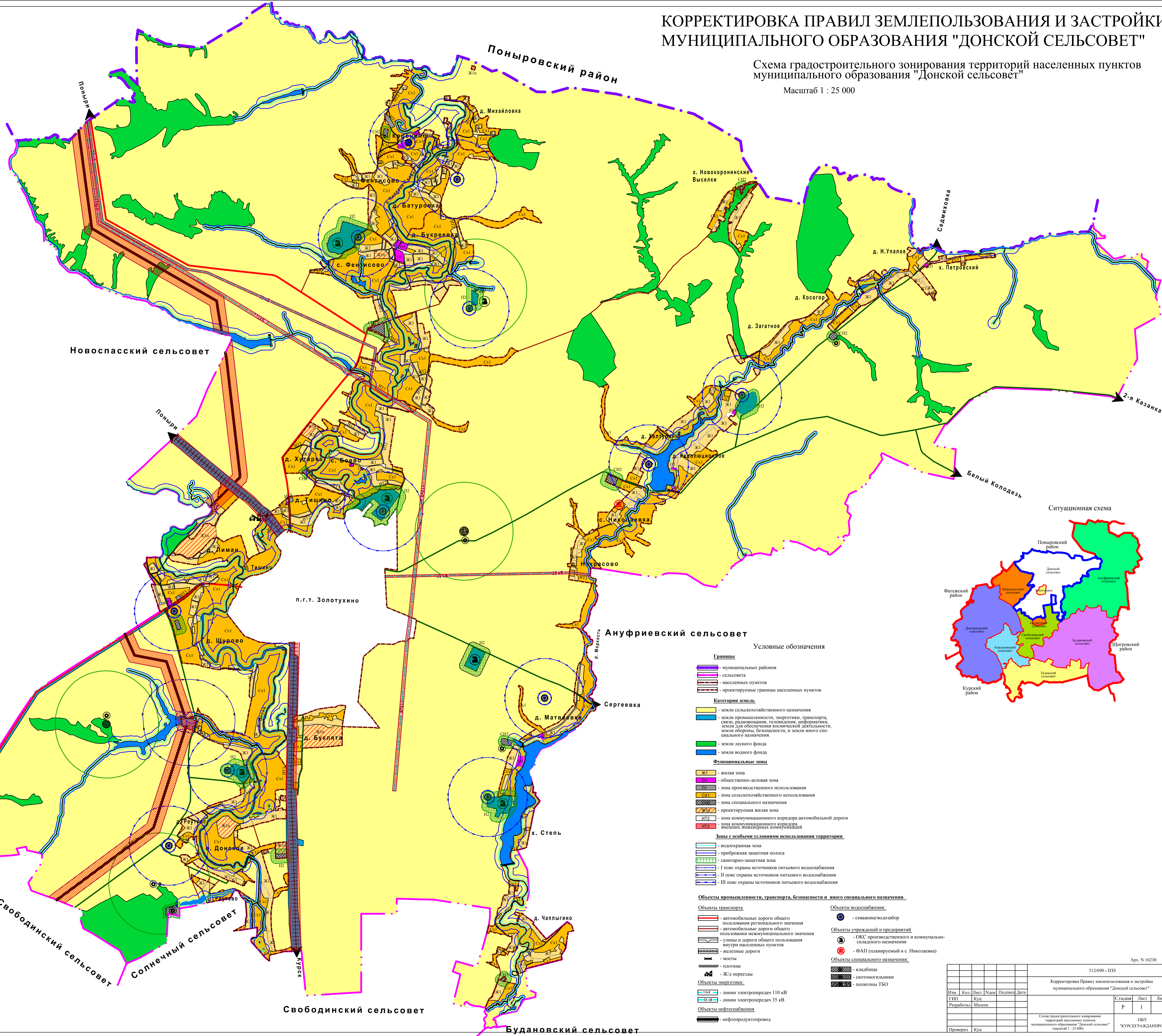


КОРРЕКТИРОВКА ПРАВИЛ ЗЕМЛЕПОЛЬЗОВАНИЯ И ЗАСТРОЙКИ
МУНИЦИПАЛЬНОГО ОБРАЗОВАНИЯ "ДОНСКОЙ СЕЛЬСОВЕТ"

Схема градостроительного зонирования территорий населенных пунктов
муниципального образования "Донской сельсовет"

Масштаб 1 : 25 000



- Условные обозначения
- Границы**
- муниципальных районов
 - сельсовета
 - населенных пунктов
 - проектируемые границы населенных пунктов
- Категории земель**
- земли сельскохозяйственного назначения
 - земли промышленности, энергетики, транспорта, связи, радиовещания, телевидения, информатики, земли для обеспечения космической деятельности, земли обороны, безопасности, и земли иного специального назначения.
 - земли лесного фонда
 - земли водного фонда
- Функциональные зоны**
- Ж1 - жилая зона
 - О1 - общественно-деловая зона
 - П1 - зона производственного использования
 - СХ1 - зона сельскохозяйственного использования
 - З1 - зона специального назначения
 - ЖИ1 - проектируемая жилая зона
 - ИТ1 - зона коммуникационного коридора автомобильной дороги
 - ИТ2 - зона коммуникационного коридора инженерных коммуникаций
- Зоны с особыми условиями использования территорий**
- водоохранная зона
 - прибрежная защитная полоса
 - санитарно-защитная зона
 - I пояс охраны источников питьевого водоснабжения
 - II пояс охраны источников питьевого водоснабжения
 - III пояс охраны источников питьевого водоснабжения
- Объекты промышленности, транспорта, безопасности и иного специального назначения**
- Объекты транспорта**
- автомобильные дороги общего пользования регионального значения
 - автомобильные дороги общего пользования межмуниципального значения
 - улицы и дороги общего пользования внутри населенных пунктов
 - железные дороги
 - мосты
 - плотина
 - Ж/д переделы
- Объекты энергетики**
- линии электропередач 110 кВ
 - линии электропередач 35 кВ
- Объекты нефтегазоснабжения**
- нефтепродуктопровод
- Объекты водоснабжения**
- скважина/водозабор
- Объекты учреждений и предприятий**
- ОКС производственного и коммунально-складского назначения
 - ФАП (планируемый в с. Николаевка)
- Объекты специального назначения**
- кладбища
 - скотомогильники
 - полигоны ТБО

						Арх. N 16230		
						512/690 - ПЗЗ		
						Корректировка Правил землепользования и застройки муниципального образования "Донской сельсовет"		
Изм.	Кол.	Лист	№зак.	Подпись	Дата	Страница	Лист	Листов
ГВП		Куз				P	I	
Разработал		Махна				ОБУ "КУРСКИЙ РАЙОНПРОЕКТ"		
						Схема градостроительного зонирования территорий населенных пунктов муниципального образования "Донской сельсовет" (масштаб 1 : 25 000)		
Проверил		Куз						